

# La thyroïde

Un organe  
SOUS  
influences

Sensibilisation du grand public  
à la thyroïde, ses dérèglements et  
à l'influence de notre environnement  
sur cet organe.

semaine  
nationale  
de la  
**thyroïde**

Du 25 au 31 mai 2009

Sous l'égide de



En partenariat avec  
les associations de patients



Avec le soutien de



# Des actions de communication

## ➔ Réalisées avec le concours des Professionnels de Santé

- Posters d'information pour les salles d'attente.
- Brochure questions/réponses sur la thyroïde pour les patients.

*Ces documents peuvent être téléchargés à partir du site internet.*



## ➔ Relayées

### par les médias Grand Public

- Presse
- Télévisions régionales et nationales
- Film Grand Public

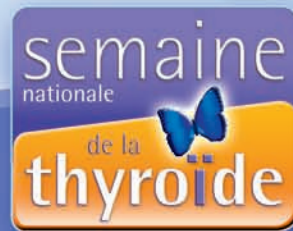
### par un site internet dédié

[www.semainedelathyroïde.com](http://www.semainedelathyroïde.com)

*Informations sur la semaine de la thyroïde pour le Grand Public et espace PRO pour vous (accès codé sur inscription).*

### par des manifestations en région

- **Forums régionaux** : conférences d'informations pour le Grand Public animées par des endocrinologues et médecins généralistes dans plusieurs villes.



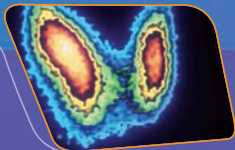
## Un Événement National

### avec les Professionnels de Santé

- Endocrinologues
- Médecins généralistes
- Médecins du travail



**Un temps fort** pour Informer, Sensibiliser, Rassurer le Grand Public.



- Faire mieux connaître la thyroïde, organe mystérieux, mal connu, objet de rumeurs parfois inquiétantes.
- Favoriser le dialogue entre les médecins et le Grand Public sur la thyroïde, les dérèglements thyroïdiens et l'influence de notre environnement sur cet organe.
- Communiquer sur votre implication dans la prise en charge des pathologies thyroïdiennes.

*Retrouver l'intégralité de la campagne : inform*

# Les 4 messages clés vers le Grand Public

1

## La thyroïde : un acteur principal du développement et du fonctionnement de l'organisme

- La thyroïde est responsable du **développement harmonieux** du corps humain depuis la naissance (croissance, développement cérébral, puberté et fertilité).
- La thyroïde permet de réguler de nombreuses **fonctions de l'organisme** (telles que la consommation d'énergie, la température du corps) et d'agir sur différents organes (cœur, tube digestif, système nerveux...).



2

## Un dérèglement thyroïdien perturbe notre quotidien

Les dysfonctionnements thyroïdiens sont fréquents et le plus souvent très bien soignés. Certaines anomalies thyroïdiennes perturbent la fabrication des hormones thyroïdiennes.

- Quand la thyroïde s'emballle : c'est l'**hyperthyroïdie**, qui entraîne une accélération de la plupart des fonctions de l'organisme.
- Quand la thyroïde s'essouffle : c'est **hypothyroïdie**, qui est la cause d'un ralentissement global des fonctions de l'organisme.

D'autres affections de la thyroïde sont relatives à des modifications de la taille et/ou de la forme de la thyroïde, et peuvent entraîner l'apparition d'un **goitre** ou de **nodules**.

**Certaines étapes de la vie** sont plus propices à la survenue de dysfonctionnements thyroïdiens et nécessitent une vigilance particulière : à l'adolescence, en cas de grossesse, chez les seniors.

3

## La thyroïde réagit à notre environnement

- **Alimentation :**
  - Certains oligoéléments tels que l'iode et le sélénium sont indispensables pour un bon fonctionnement thyroïdien.
  - **Certaines substances chimiques** d'origine naturelle (contenues dans certains aliments) ou industrielle peuvent influencer sur la thyroïde.
- **Tabac :** fumer expose à une augmentation de la taille de la thyroïde et à des dysfonctionnements thyroïdiens (maladie de Basedow). Fumer pendant la grossesse entraîne également des répercussions thyroïdiennes, à la fois pour la mère et l'enfant (sensible au tabagisme passif).
- **Médicaments :** certains médicaments (produits riches en iode, thérapies ciblées, ...) justifient de contrôler la thyroïde.
- **Radiations ionisantes :** dans le cadre de certains types de radiothérapie.
- **Des épisodes de stress** répétés ou graves peuvent être à l'origine d'un dysfonctionnement thyroïdien (maladie de Basedow).

4

## En pratique : quels conseils pour la thyroïde ?

- **En cas de traitement thyroïdien, préserver l'équilibre obtenu :** bonne observance du traitement, connaissance des signes de déséquilibre et des possibles interactions médicamenteuses, pas de précaution alimentaire particulière.
- Prévenir son médecin de tout nouveau traitement.
- Être attentif à certaines périodes critiques de la vie (adolescence, grossesse, après 60 ans).
- Arrêter le tabac.
- Avoir une alimentation équilibrée en quantité et en qualité : pas de régime spécifique en dehors d'un apport en iode quotidien suffisant et en évitant la consommation excessive de certains aliments.



## Comité Scientifique

- Pr Françoise ARCHAMBEAUD - Limoges
- Dr Marie-Hélène BERNARD - Lyon (Présidente du SEDMEN)
- Pr Françoise BORSON-CHAZOT - Lyon
- Pr Philippe CARON - Toulouse
- Dr Gérard CHABRIER - Strasbourg
- Pr Bernard CONTE-DEVOLX - Marseille
- Pr Brigitte DELEMER - Reims
- Pr Bernard GOICHOT - Strasbourg
- Pr Nathalie JEANDIDIER - Strasbourg
- Pr Véronique KERLAN - Brest
- Pr Jacques LECLERE - Nice
- Pr Pierre LECOMTE - Tours
- Pr Laurence LEENHARDT - Paris
- Dr Réginald MIRA - Antibes (Président de la FENAREDIAM)
- Pr Jacques ORGIAZZI - Lyon (Président du Club Thyroïde)
- Pr Vincent ROHMER - Angers (Vice-président de la SFE)
- Pr Jean-Louis SADOUL - Nice
- Pr Marie-Pierre TEISSIER - Limoges
- Pr Jean-Louis WEMEAU - Lille (Président du GRT)



## Soutiens institutionnels

- SFE (Société Française d'Endocrinologie)
- Club Thyroïde
- SEDMEN (Syndicat National des Médecins spécialistes en Endocrinologie, Diabète, Maladies Métaboliques et Nutrition)
- FENAREDIAM (Fédération Nationale des Associations Régionales d'Endocrinologie, Diabétologie et Métabolisme)



## Partenariats

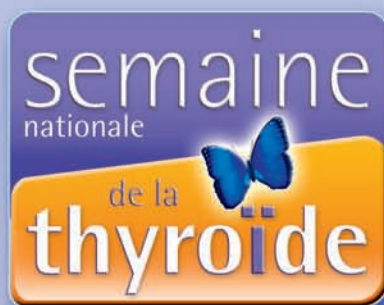
### avec les associations de patients

- AFMT (Association Française des Malades de la Thyroïde)
  - Vivre sans thyroïde (Forum de discussions pour les patients)
- et
- International Thyroid Awareness Week

Avec le Soutien de



Du 25 au 31 mai 2009



[www.semainedelathyroïde.com](http://www.semainedelathyroïde.com)

Sous l'égide de



En partenariat avec  
les associations de patients



Avec le soutien de

